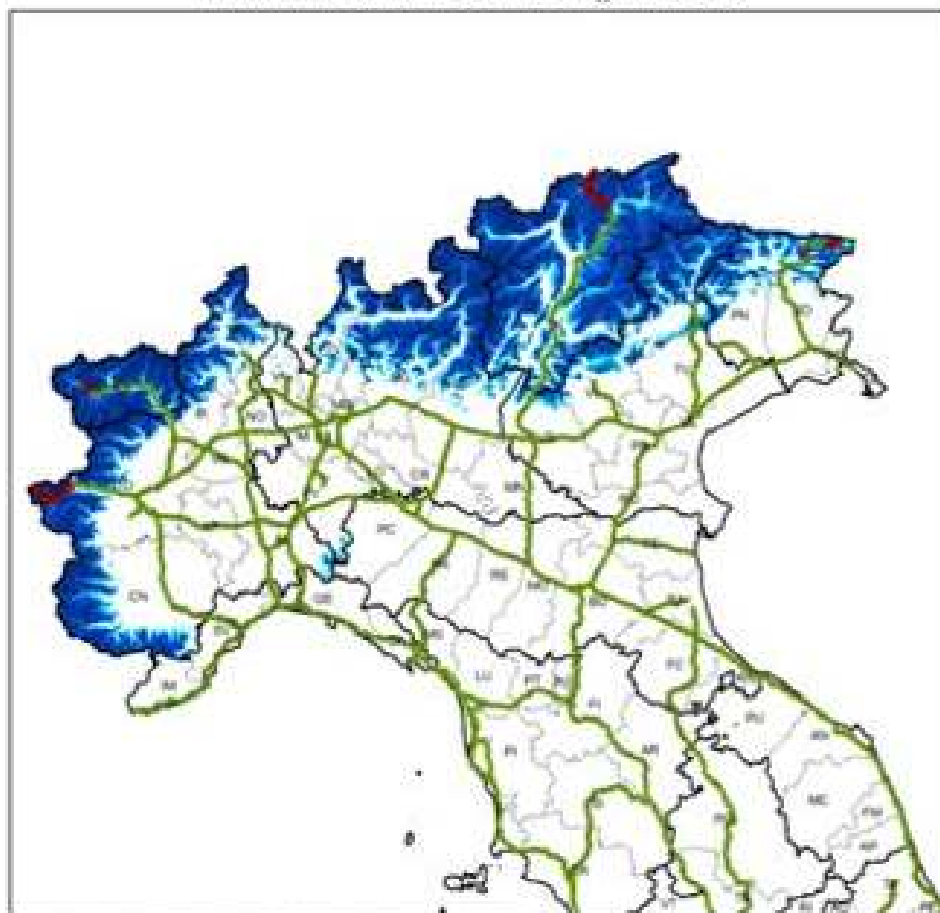


*Mapa della viabilità interessata da possibili precipitazioni
nevose dalle 00.00 alle 24.00 del 17 gennaio 2015*



Nevicate: sui settori alpini occidentali a quote superiori ai 900-1100 m,
su quelli centro-orientali 1200-1400 m in caso fino a 800-1000 m.

Legenda	Precipitazioni nevose
 Principali tratti stradali interessati da fenomeni nevosi	 Assenti o deboli non rilevanti
 Principali tratti stradali	 Deboli (< 5 cm)
 Regioni	 Moderate (5 - 20 cm)
 Province	 Eccessive (> 20 cm)

NB: la seguente mappa è una rappresentazione grafica qualitativa della situazione prevista e va interpretata alla luce di quanto riportato nel Bollettino di Vigilanza Meteorologica