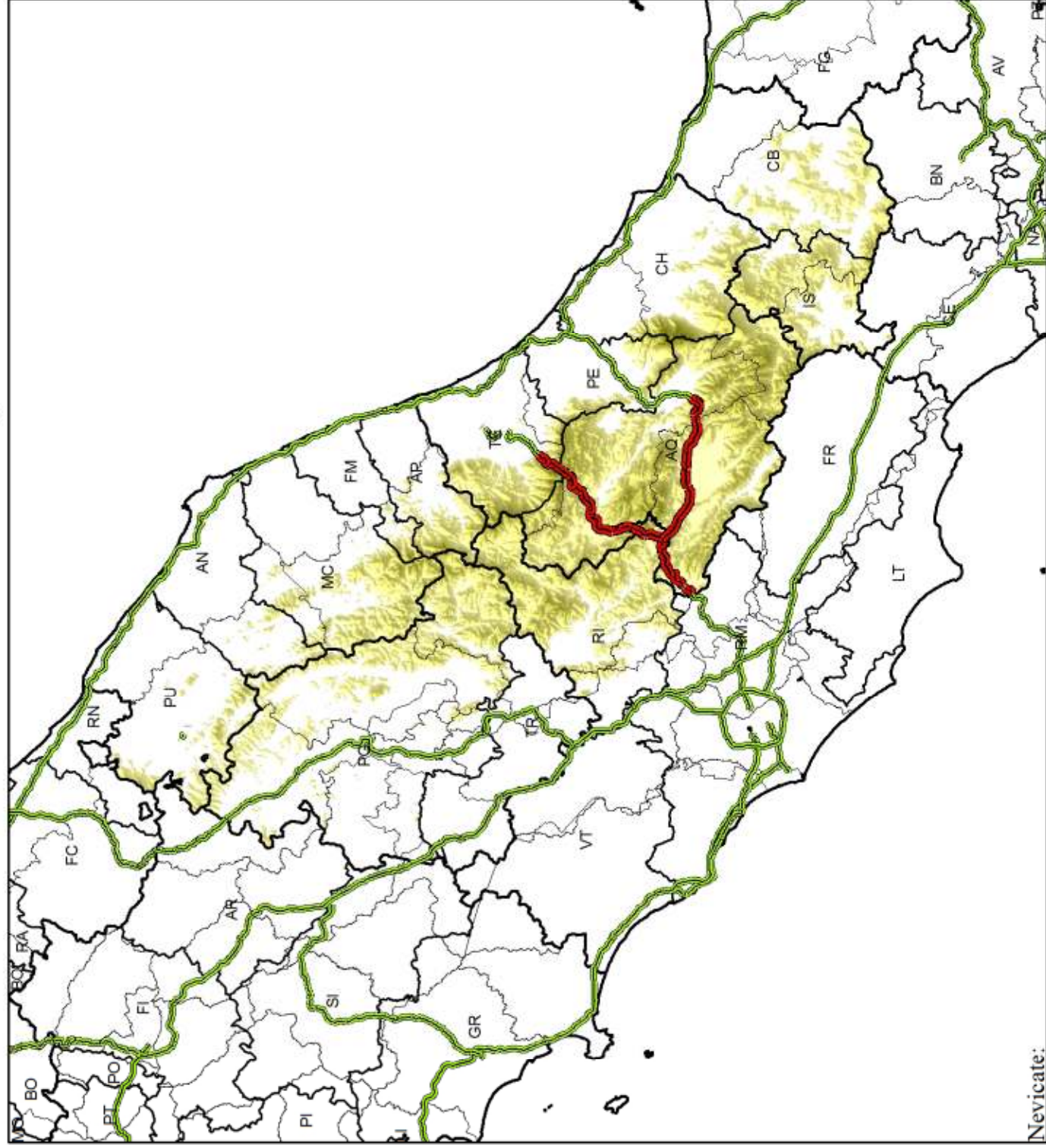


Mapa della viabilità interessata da possibili precipitazioni nevose dalle 00.00 alle 12.00 del 24 gennaio 2015





Nevicata:


sui settori alpini di confine, con accumuli deboli; al di sopra dei 600-800m sulle zone appenniniche centrali con accumuli deboli.

Legenda

 Principali tratti stradali interessati da fenomeni nevosi

 Principali tratti stradali


 Regioni


 Province

Precipitazioni nevose

 Assenti o deboli non rilevanti

 Deboli (< 5 cm)

 Moderate (5 - 20 cm)

 Elevate (> 20 cm)

NB: la seguente mappa è una rappresentazione grafica qualitativa della situazione prevista e va interpretata alla luce di quanto riportato nel Bollettino di Vigilanza Meteorologica