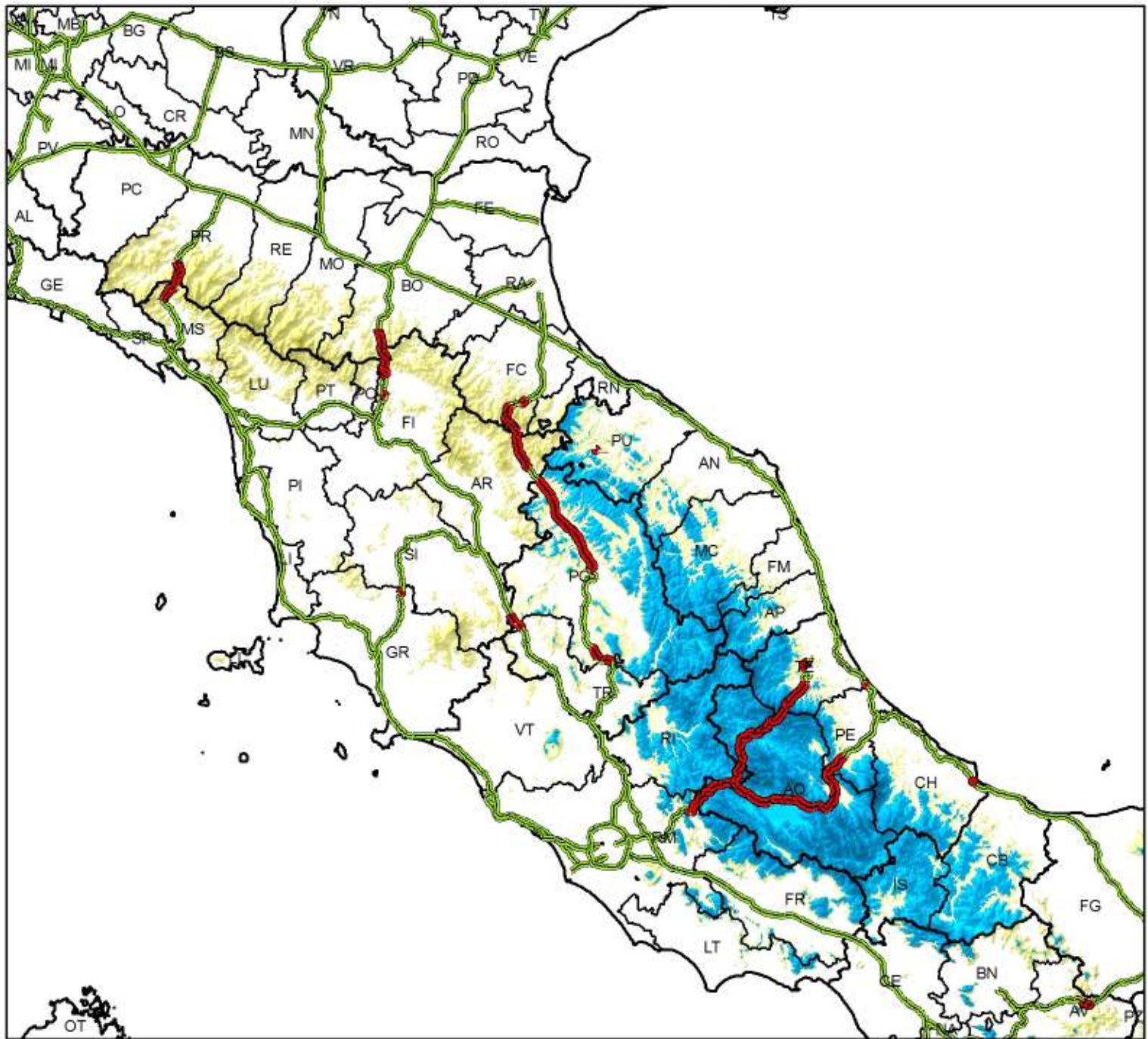






Mappa della viabilità interessata da possibili precipitazioni nevose dalle 00.00 alle 24.00 del 31 gennaio 2015







Nevicate: sull'Appennino umbro-marchigiano ed abruzzese e sul Lazio orientale inizialmente al di sopra dei 400-600 m, in rialzo al di sopra dei 700-900 m, con apporti al suolo da deboli a moderati; sul resto del Lazio e sui rilievi della Toscana centro-meridionale inizialmente al di sopra dei 600-800 m, con possibili sconfinamenti nelle primissime ore fino ai 500 m, in rialzo al di sopra degli 800-1000 m, con apporti al suolo generalmente deboli

Legenda

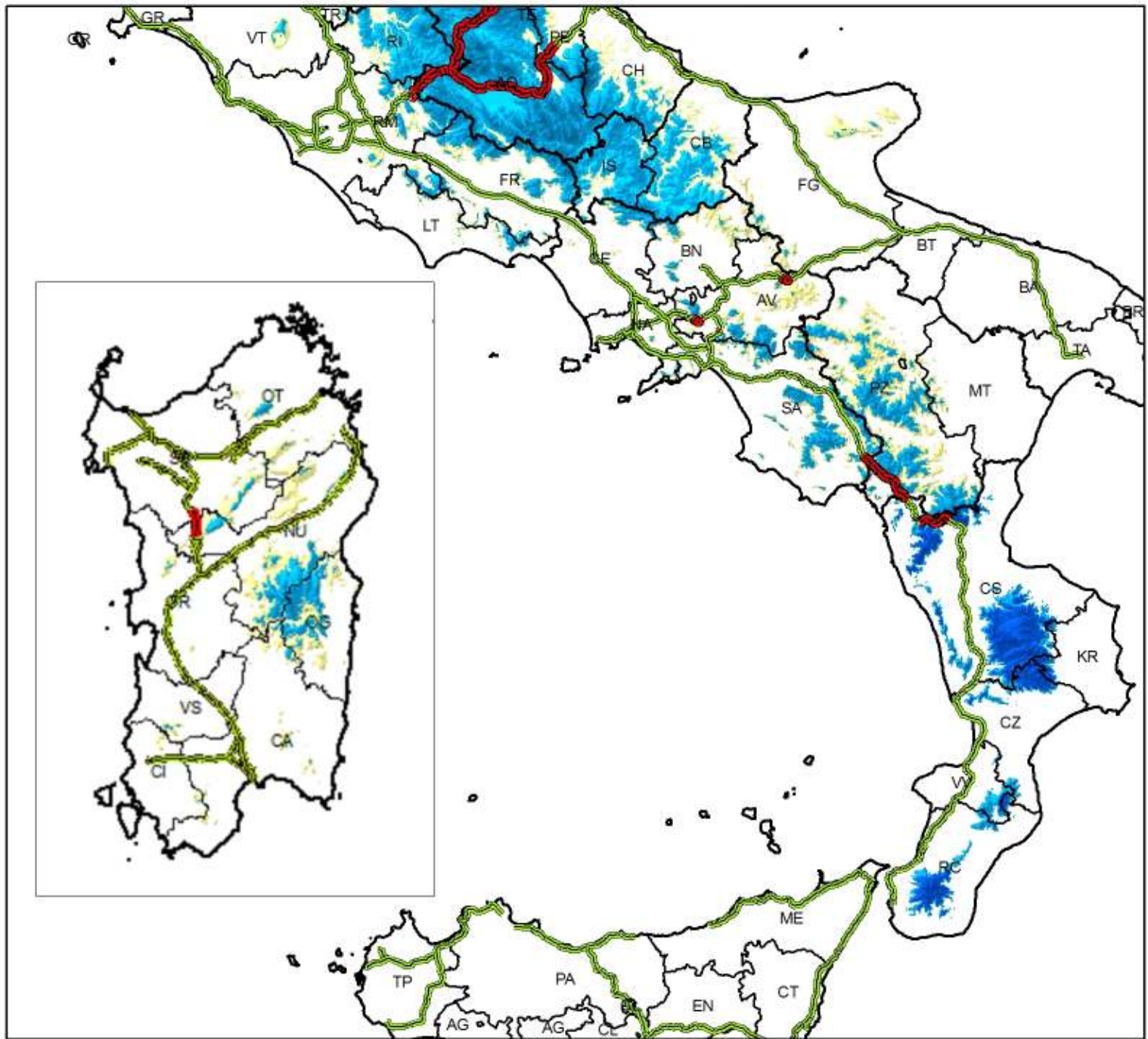
-  Principali tratti stradali interessati da fenomeni nevosi
-  Principali tratti stradali
-  Regioni
-  Province

Precipitazioni nevose

-  Assenti o deboli non rilevanti
-  Deboli (< 5 cm)
-  Moderate (5 - 20 cm)
-  Elevate (> 20 cm)





NB: la seguente mappa è una rappresentazione grafica qualitativa della situazione prevista e va interpretata alla luce di quanto riportato nel Bollettino di Vigilanza Meteorologica

Mappa della viabilità interessata da possibili precipitazioni nevose dalle 00.00 alle 24.00 del 31 gennaio 2015







Nevicate: sull'Appennino campano e lucano in rialzo dagli iniziali 700-900 m fino ai 1000-1200 m, con apporti al suolo moderati, fino ad elevati alle quote superiori; sull'Appennino calabrese centro-settentrionale in rialzo dagli iniziali 900-1100 m fino ai 1300-1500 m, con apporti al suolo moderati, fino ad elevati alle quote superiori; sui rilievi della Sardegna in calo dagli iniziali 1100-1300 m fino ai 700-900 m, con apporti al suolo da deboli a moderati.

Legenda

-  Principali tratti stradali interessati da fenomeni nevosi
-  Principali tratti stradali
-  Regioni
-  Province

Precipitazioni nevose

-  Assenti o deboli non rilevanti
-  Deboli (< 5 cm)
-  Moderate (5 - 20 cm)
-  Elevate (> 20 cm)

NB: la seguente mappa è una rappresentazione grafica qualitativa della situazione prevista e va interpretata alla luce di quanto riportato nel Bollettino di Vigilanza Meteorologica