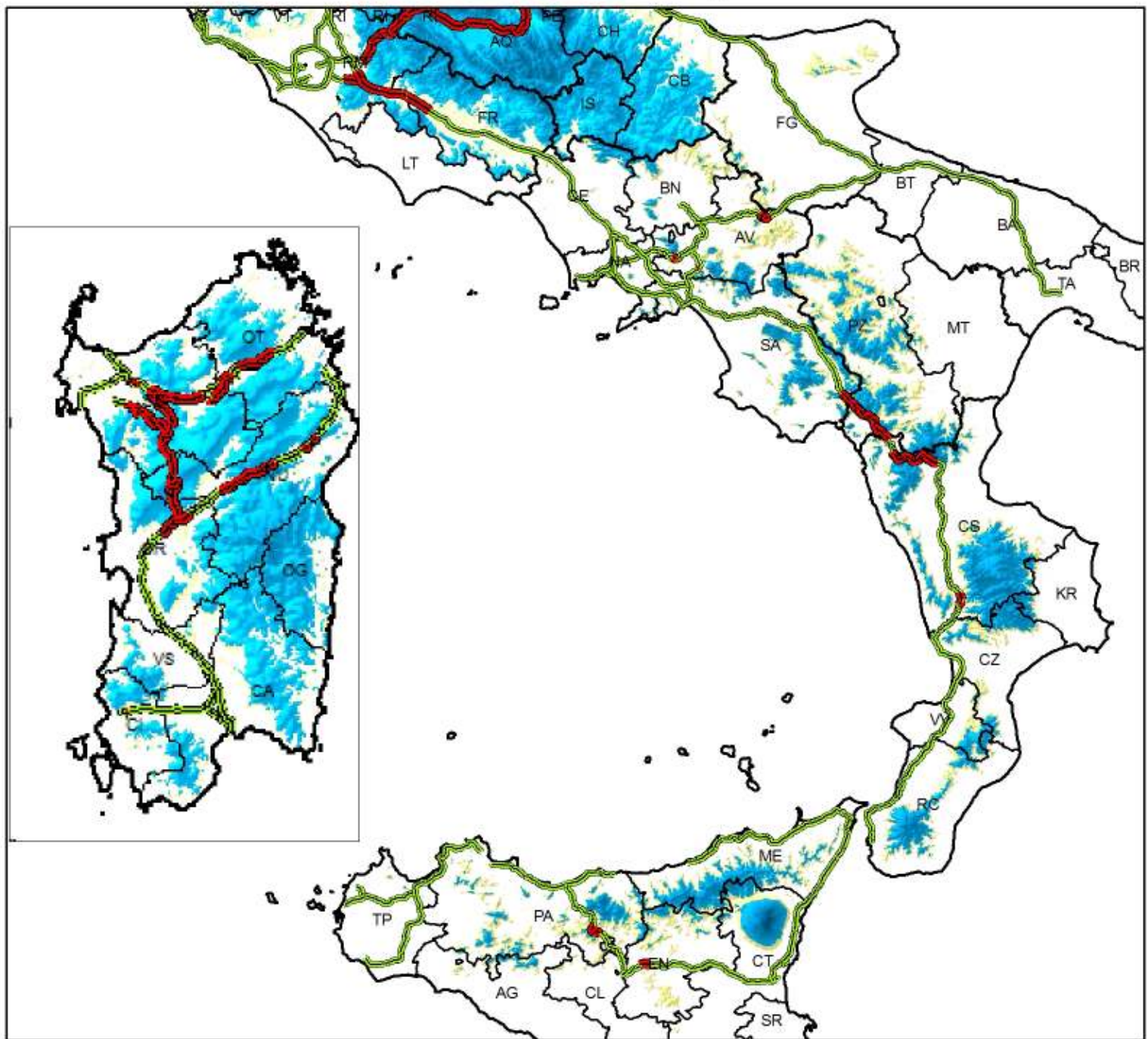






Mappa della viabilità interessata da possibili precipitazioni nevose dalle 00.00 alle 24.00 del 01 febbraio 2015







Nevicata:

quota neve in calo fino a 300-500 metri sulla Sardegna, fino a 900 metri sull'Appennino meridionale e Sicilia, con apporti al suolo da deboli a moderati.

Legenda

-  Principali tratti stradali interessati da fenomeni nevosi
-  Principali tratti stradali
-  Regioni
-  Province

Precipitazioni nevose

-  Assenti o deboli non rilevanti
-  Deboli (< 5 cm)
-  Moderate (5 - 20 cm)
-  Elevate (> 20 cm)

NB: la seguente mappa è una rappresentazione grafica qualitativa della situazione prevista e va interpretata alla luce di quanto riportato nel Bollettino di Vigilanza Meteorologica