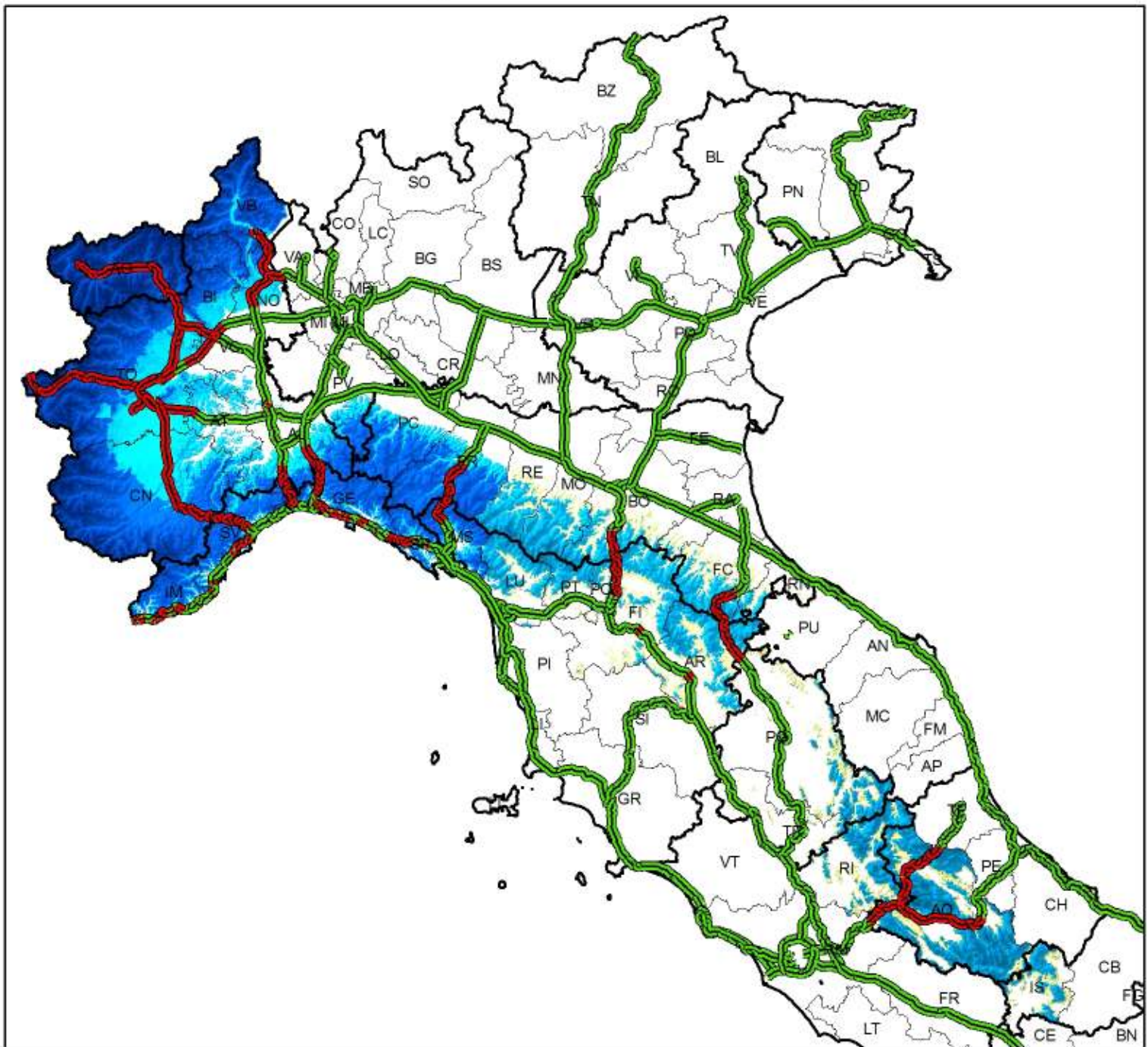






Mappa della viabilità interessata da possibili precipitazioni nevose dalle 00.00 del 04 febbraio 2015 alle 24.00 del 04 febbraio 2015







NEVICATE: al di sopra dei 100 - 300 m sulle Regioni Nord - Occidentali, al di sopra dei 300 - 500 m sull'Appennino Settentrionale, al di sopra dei 600 - 800 m sulle zone appenniniche di Umbria, Lazio, Abruzzo e Molise; quantitativi da deboli a moderati, localmente abbondanti sui rilievi e quota neve in aumento.

Legenda

-  Principali tratti stradali interessati da fenomeni nevosi
-  Principali tratti stradali
-  Regioni
-  Province

Precipitazioni nevose

-  Assenti o deboli non rilevanti
-  Deboli (< 5 cm)
-  Moderate (5 - 20 cm)
-  Elevate (> 20 cm)

NB: la seguente mappa è una rappresentazione grafica qualitativa della situazione prevista e va interpretata alla luce di quanto riportato nel Bollettino di Vigilanza Meteorologica