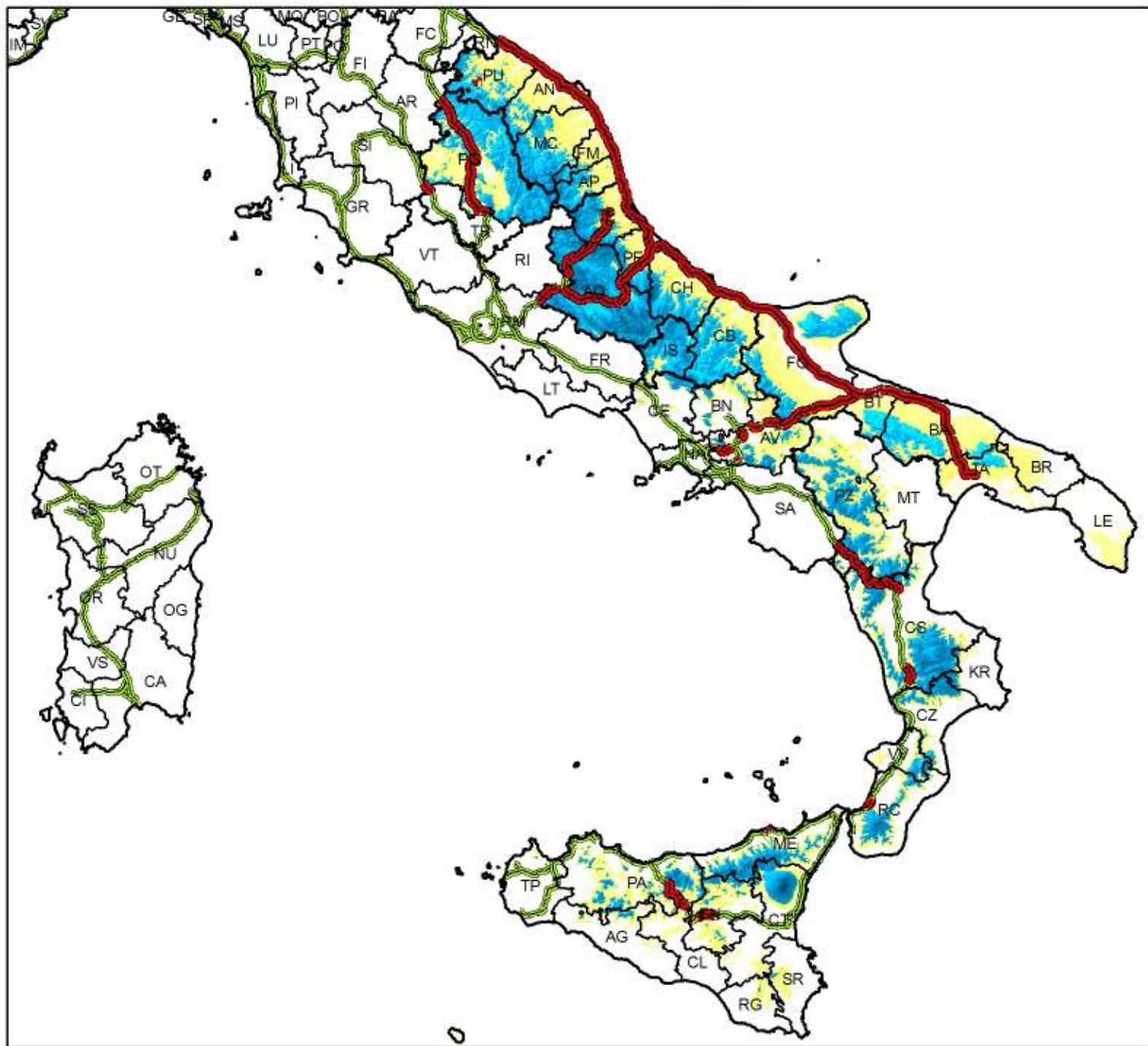






**Mappa della viabilità interessata da possibili precipitazioni nevose dalle 00.00 alle 24.00 dell'08 febbraio 2015**




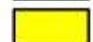


Nevicato:

- dal pomeriggio/sera fino ai 200-400 m, su Marche, Umbria orientale, Abruzzo, Molise e Puglia, con apporti al suolo da deboli a moderati;
- dalla sera/notte fino a 500-700 m sull'Appennino meridionale e sui rilievi della Sicilia, con apporti al suolo deboli.

**Legenda**

-  Principali tratti stradali interessati da fenomeni nevosi
-  Principali tratti stradali
-  Regioni
-  Province

**Precipitazioni nevose**

-  Assenti o deboli non rilevanti
-  Deboli (< 5 cm)
-  Moderate (5 - 20 cm)
-  Elevate (> 20 cm)

**NB: la seguente mappa è una rappresentazione grafica qualitativa della situazione prevista e va interpretata alla luce di quanto riportato nel Bollettino di Vigilanza Meteorologica**