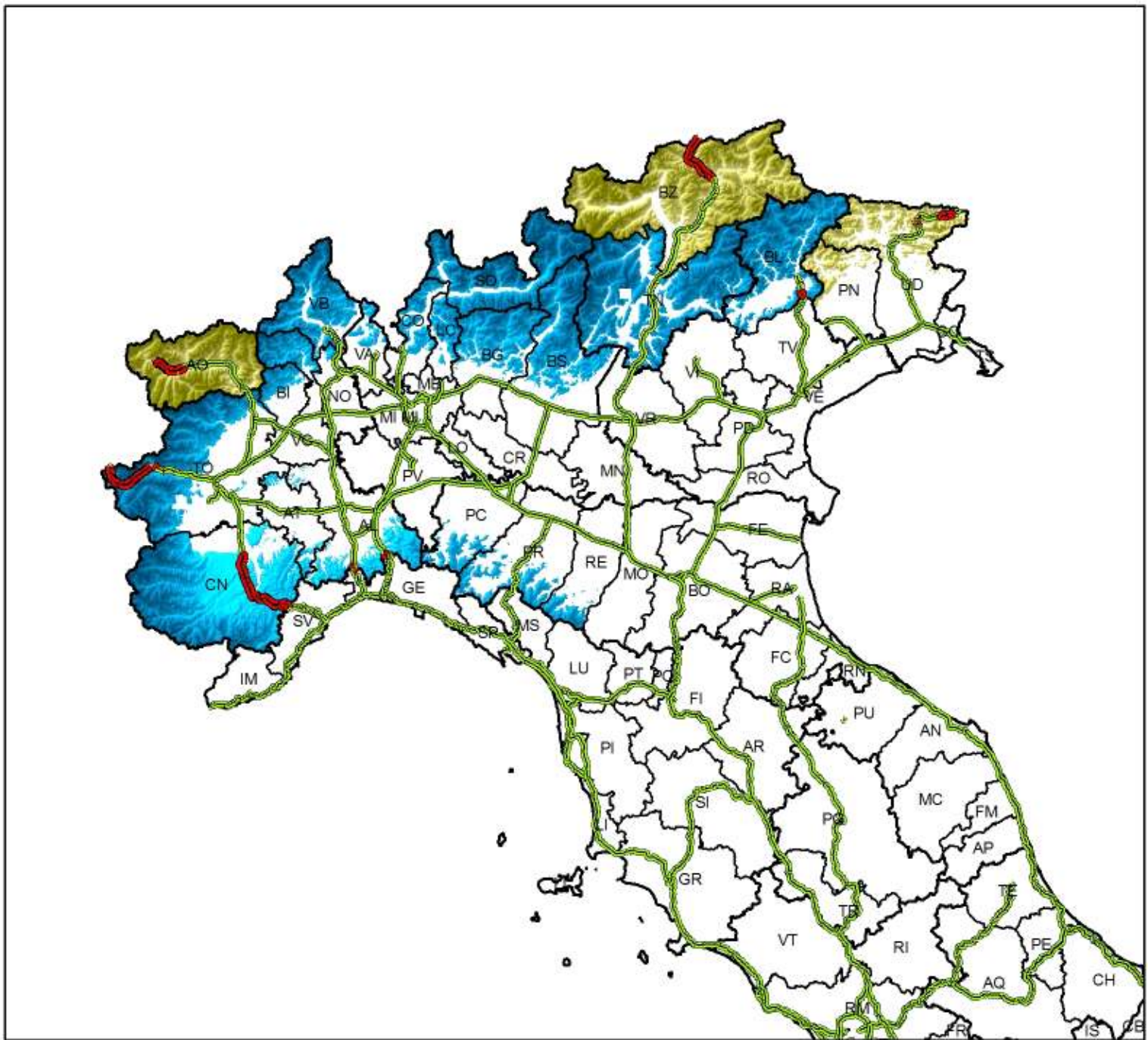










**Mappa della viabilità interessata da possibili precipitazioni
 nevose dalle 00.00 alle 24.00 del 15 febbraio 2015**



Nevicata: lungo l'arco alpino e prealpino al di sopra dei 600-800 m, fino ai 300-500 m sul Piemonte sud occidentale ed entroterra ligure, con apporti al suolo moderati, localmente abbondanti.

Sull'Appennino settentrionale al di sopra degli 800-1000 m, con apporti al suolo da deboli a moderati.

Legenda		Precipitazioni nevose	
	Principali tratti stradali interessati da fenomeni nevosi		Assenti o deboli non rilevanti
	Principali tratti stradali		Deboli (< 5 cm)
	Regioni		Moderate (5 - 20 cm)
	Province		Elevate (> 20 cm)

NB: la seguente mappa è una rappresentazione grafica qualitativa della situazione prevista e va interpretata alla luce di quanto riportato nel Bollettino di Vigilanza Meteorologica