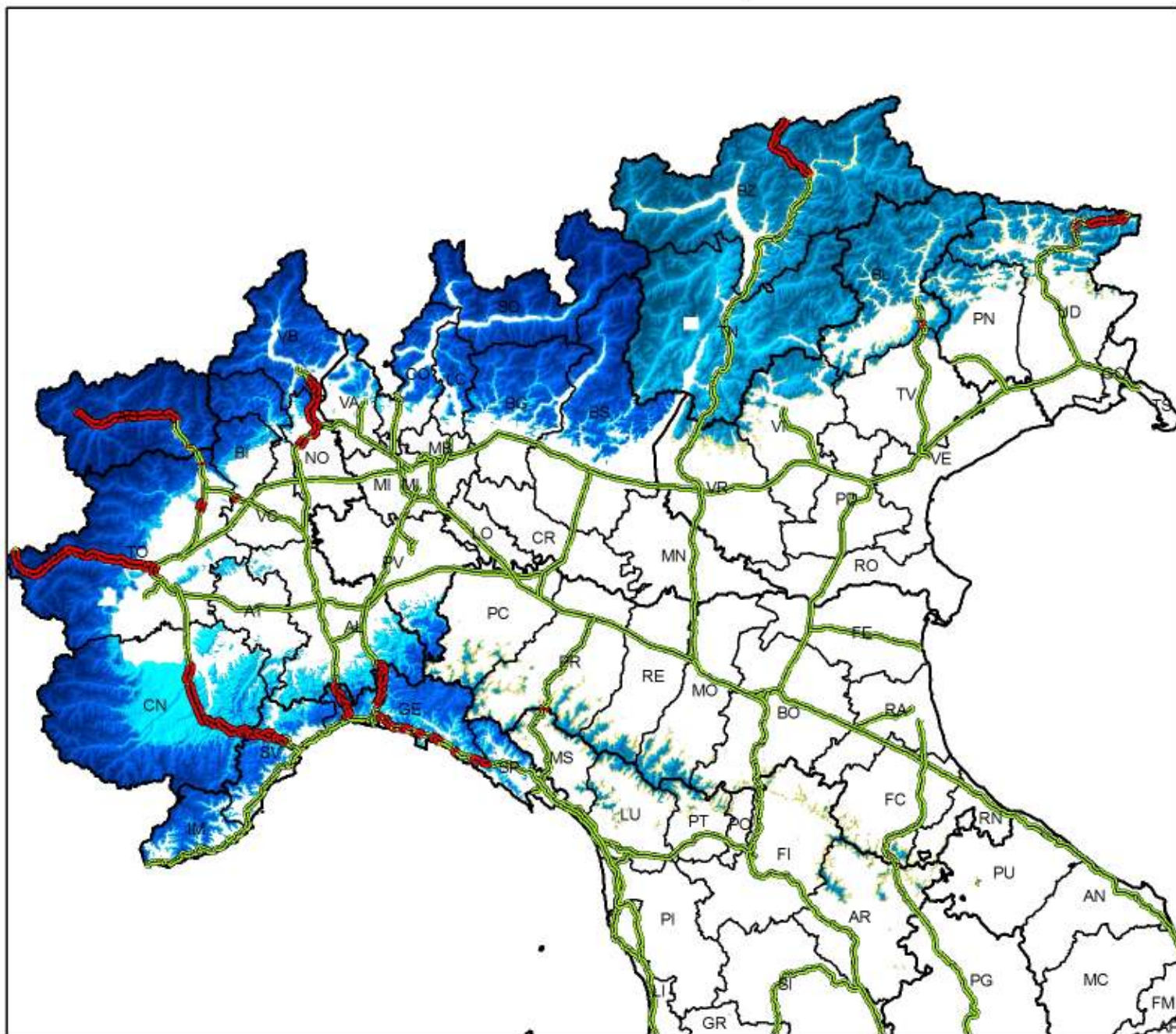






Mappa della viabilità interessata da possibili precipitazioni nevose dalle 00.00 alle 10.00 del 22 febbraio 2015







Nevicata: al di sopra dei 400-600 m su Piemonte, Lombardia e Liguria, con sconfinamenti fino ai 200-300 m specie sul Piemonte meridionale ed entroterra ligure, con apporti al suolo moderati, fino ad elevati alle quote superiori; al di sopra dei 600-800 m sul Triveneto, con confinamenti fino ai 400 m sul Trentino Alto Adige, con apporti al suolo moderati; al di sopra degli 800-1000 m sull'Appennino tosco-emiliano, con apporti al suolo moderati; al di sopra dei 1100-1300 m sull'Appennino centrale, con apporti al suolo da deboli a moderati, Quota neve ovunque in rapido e sensibile aumento dalla mattinata.

Legenda

-  Principali tratti stradali interessati da fenomeni nevosi
-  Principali tratti stradali
-  Regioni
-  Province

Precipitazioni nevose

-  Assenti o deboli non rilevanti
-  Deboli (< 5 cm)
-  Moderate (5 - 20 cm)
-  Elevate (> 20 cm)

NB: la seguente mappa è una rappresentazione grafica qualitativa della situazione prevista e va interpretata alla luce di quanto riportato nel Bollettino di Vigilanza Meteorologica