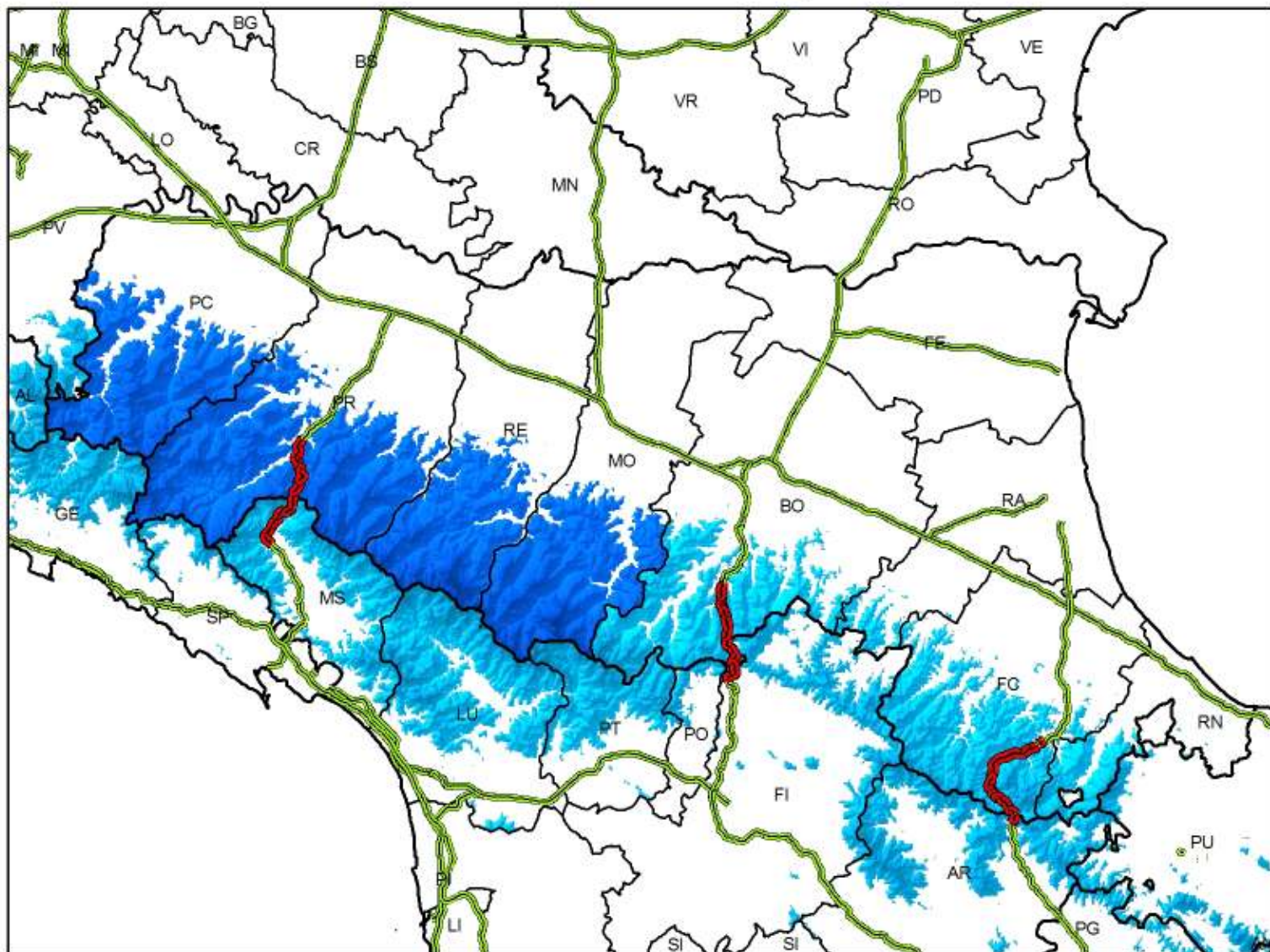






Mappa della viabilità interessata da possibili precipitazioni nevose dalle 00.00 alle 24.00 del 24 febbraio 2015







Nevicata: sui settori alpini centro-orientali al di sopra degli 700-1000 m, con apporti al suolo moderati; sull'Appennino tosco-emiliano e romagnolo in calo dagli iniziali 1000-1200 m fino ai 400-600 m in serata, con apporti al suolo da moderati ad elevati sul versante emiliano, da deboli a moderati su quello toscano; sul resto dell'Appennino settentrionale in calo dagli iniziali 1000-1200 m fino ai 700-800 m in serata, con apporti al suolo moderati; sull'Appennino centrale in calo dagli iniziali 1300 m fino ai 1000 m in serata, con sconfinamenti fino agli 800 m sul settore umbro-marchigiano settentrionale, con apporti al suolo da deboli a moderati; sui rilievi della Sardegna in calo dagli iniziali 1000-1200 m fino ai 700-900 m in serata, con apporti al suolo da deboli a moderati; sull'Appennino campano, lucano e calabrese in calo dagli iniziali 1400 m fino ai 1000 m in serata, con apporti al suolo da deboli a moderati.

Legenda

-  Principali tratti stradali interessati da fenomeni nevosi
-  Principali tratti stradali
-  Regioni
-  Province

Precipitazioni nevose

-  Assenti o deboli non rilevanti
-  Deboli (< 5 cm)
-  Moderate (5 - 20 cm)
-  Elevate (> 20 cm)

NB: la seguente mappa è una rappresentazione grafica qualitativa della situazione prevista e va interpretata alla luce di quanto riportato nel Bollettino di Vigilanza Meteorologica