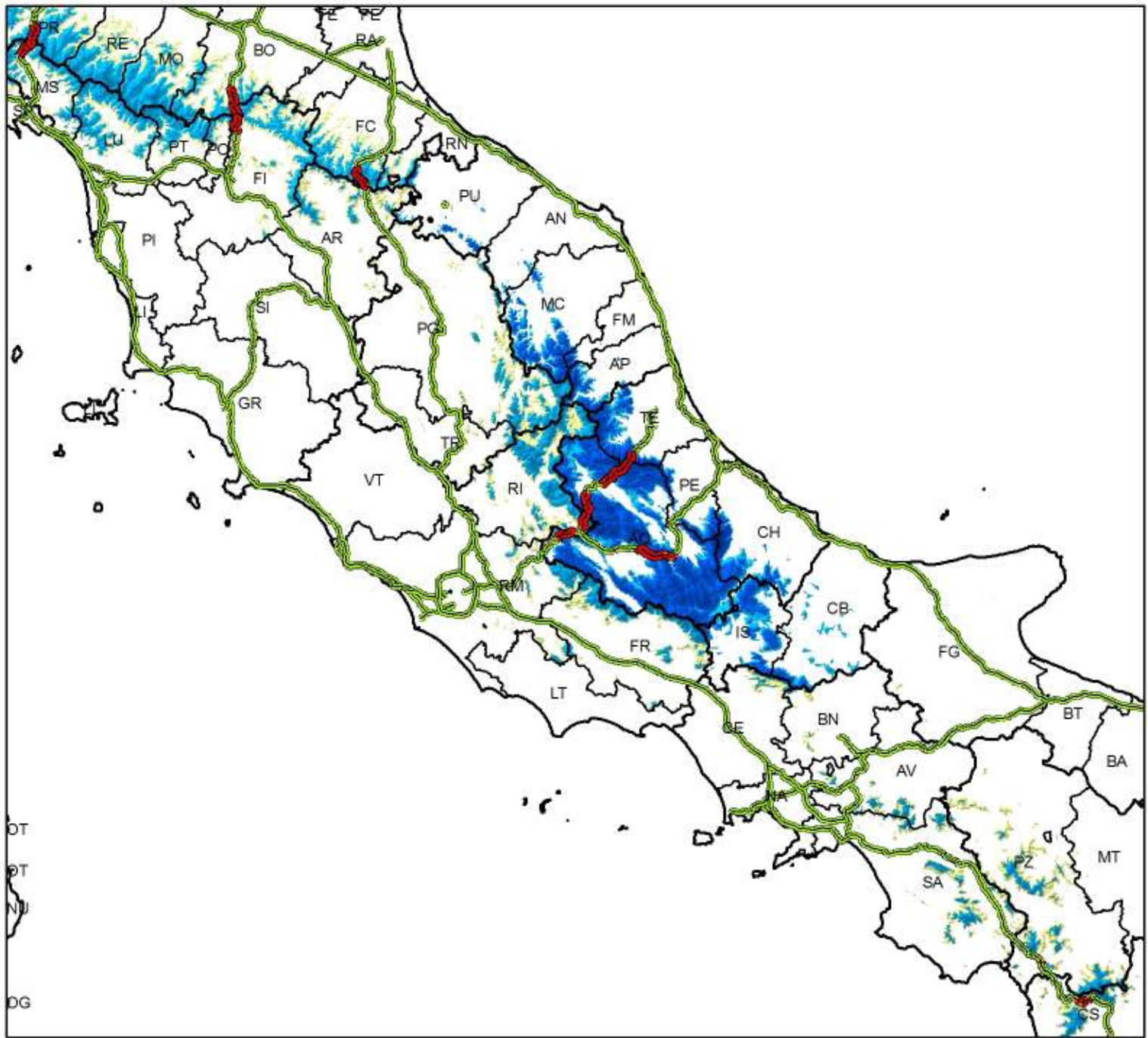






## Mappa della viabilità interessata da possibili precipitazioni nevose dalle 00.00 alle 24.00 del 25 febbraio 2015







Nevicata: sull'Appennino settentrionale al di sopra dei 500-700 m, con apporti al suolo moderati; sull'Appennino centrale al di sopra degli 800-1000 m, con apporti al suolo da moderati ad elevati sui versanti adriatici, deboli o moderati altrove; sui rilievi della Sardegna e sull'Appennino meridionale al di sopra dei 1000 m, con apporti al suolo da deboli a moderati.

### Legenda

-  Principali tratti stradali interessati da fenomeni nevosi
-  Principali tratti stradali
-  Regioni
-  Province

### Precipitazioni nevose

-  Assenti o deboli non rilevanti
-  Deboli (< 5 cm)
-  Moderate (5 - 20 cm)
-  Elevate (> 20 cm)

**NB: la seguente mappa è una rappresentazione grafica qualitativa della situazione prevista e va interpretata alla luce di quanto riportato nel Bollettino di Vigilanza Meteorologica**